




Le bûcheron remonte ses manches et se met à pousser.

Roule roule potiron. Roule jusqu'à la maison...

Mais l'énorme Potiron ne bouge pas.





An illustration of a man with a beard, wearing a red, blue, and white plaid shirt and brown pants, pushing a large, round, orange pumpkin. The man is seen from the back, leaning forward with his hands on the pumpkin. The background is a simple landscape with green leaves and a light sky. An axe is shown in the upper left corner, and a large green leaf is in the upper right. The text is written in a stylized, black, serif font.

Le bûcheron
remonte ses manches
et se met à pousser.

Boule, roule potiron,
roule jusqu'à la maison...

Mais l'énorme potiron
ne bouge pas.



Je vais vous aider, laissez-moi faire !
Dit le bélier.


L'animal pousse de son front
puissant en soufflant.

*Roule roule potiron. Roule jusqu'à la
maison...*

Mais l'énorme Potiron ne bouge pas.







Je vais vous aider,
laissez-moi faire!
dit le bélier.
L'animal pousse
de son front puissant
en soufflant.

Roule, roule potiron,
roule jusqu'à la maison.

Mais l'énorme potiron
ne bouge pas.


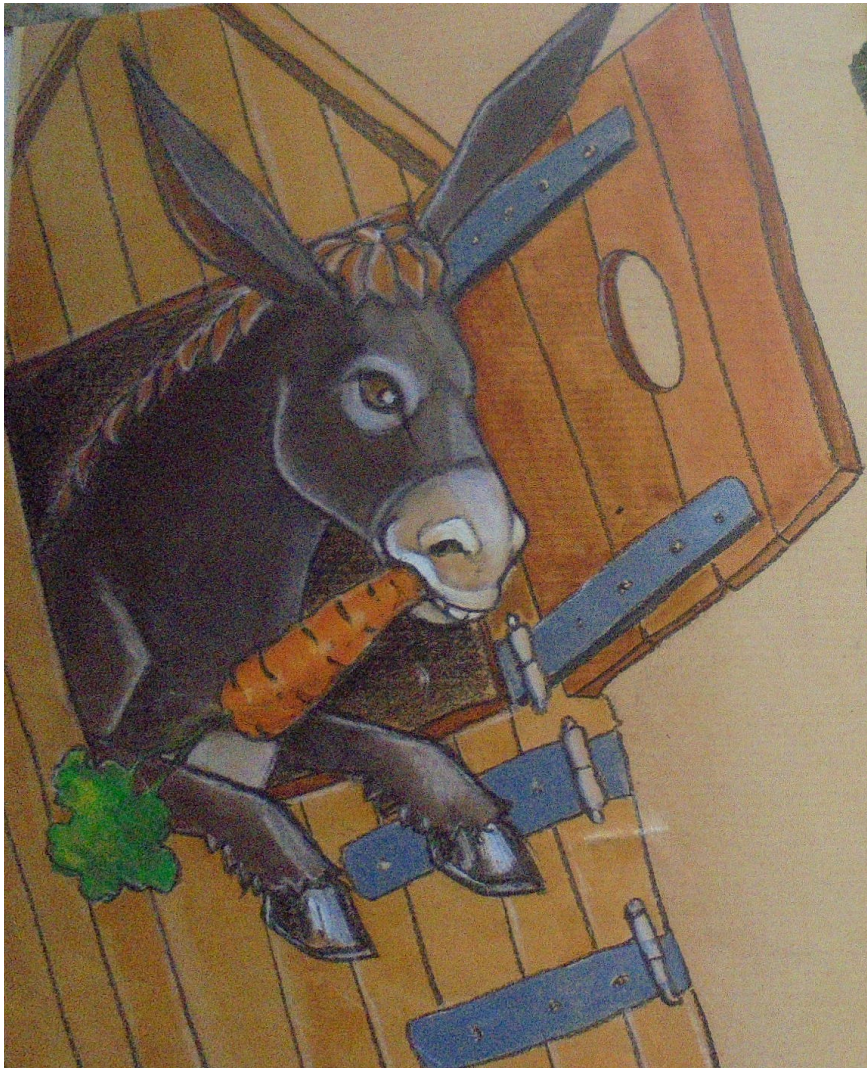




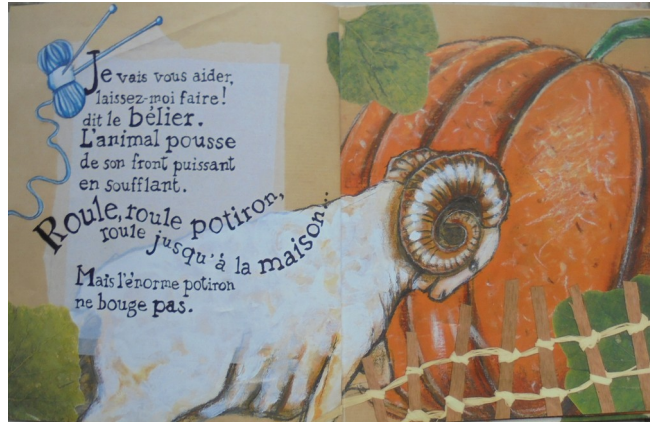
Je vais vous aider, laisser moi faire dit la mule.

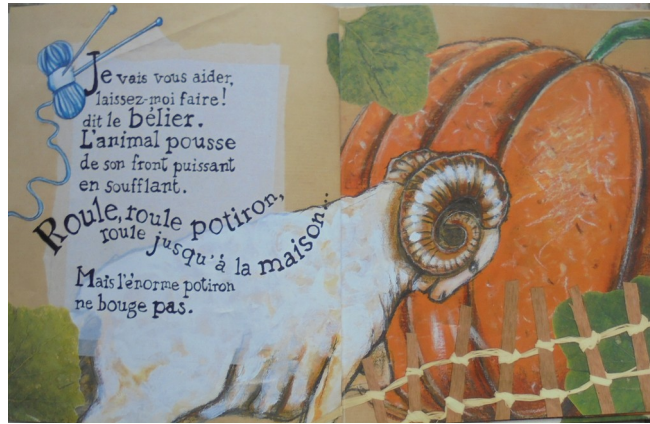


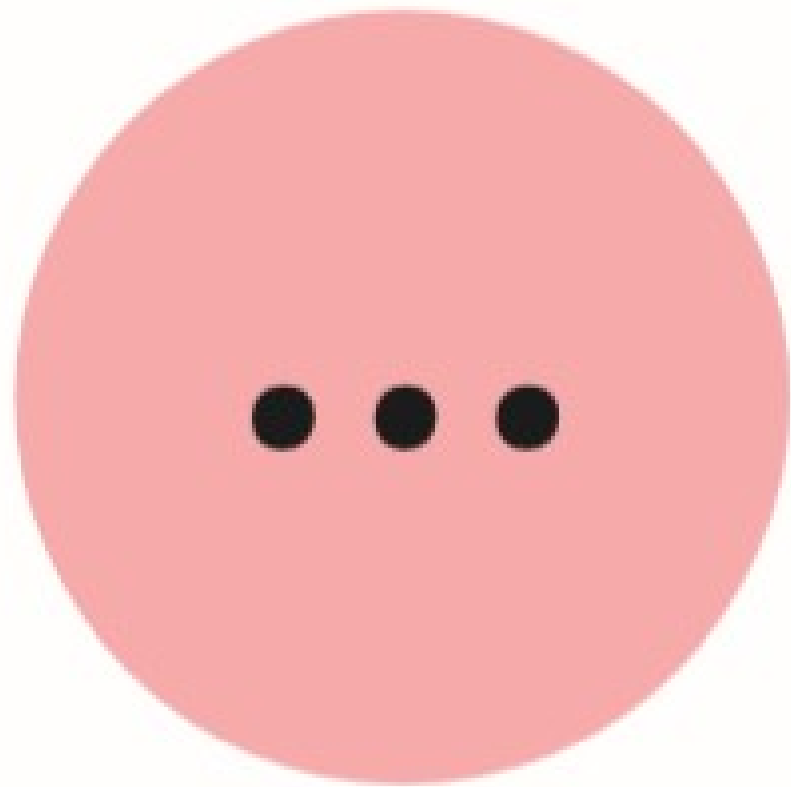


A large, realistic illustration of an orange pumpkin with a green stem and leaf. A white rectangular paper tag is taped to the front of the pumpkin. The tag contains French text. A large, detailed green leaf is placed at the bottom right of the tag.

Je Vais
vous aider..
laissez-moi faire!
dit la mule.









Elle pousse avec sa tête, elle pousse
avec son dos, en grattant du sabot.
*Roule roule potiron. Roule jusqu'à la
maison...*

Mais l'énorme Potiron ne bouge pas.

