

LA FABRICATION DU MIEL



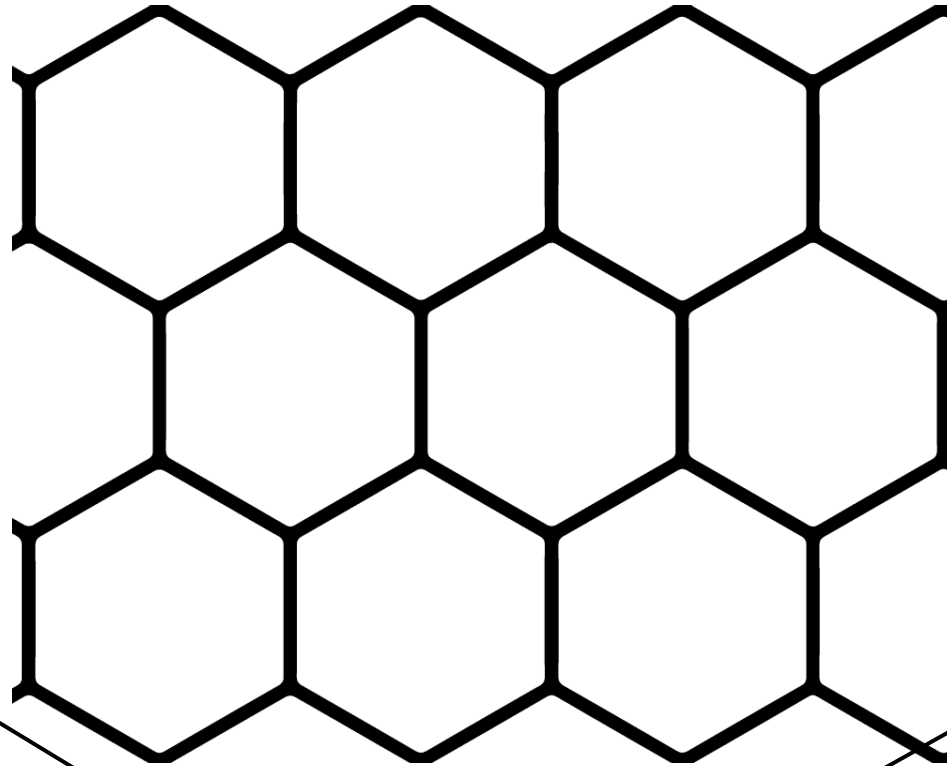
L'abeille aspire le nectar des fleurs, elle butine.	Puis elle mélange le nectar avec sa salive pour fabriquer du miel qu'elle met dans les alvéoles.	L'apiculteur récolte le miel.	Il le met dans des pots.

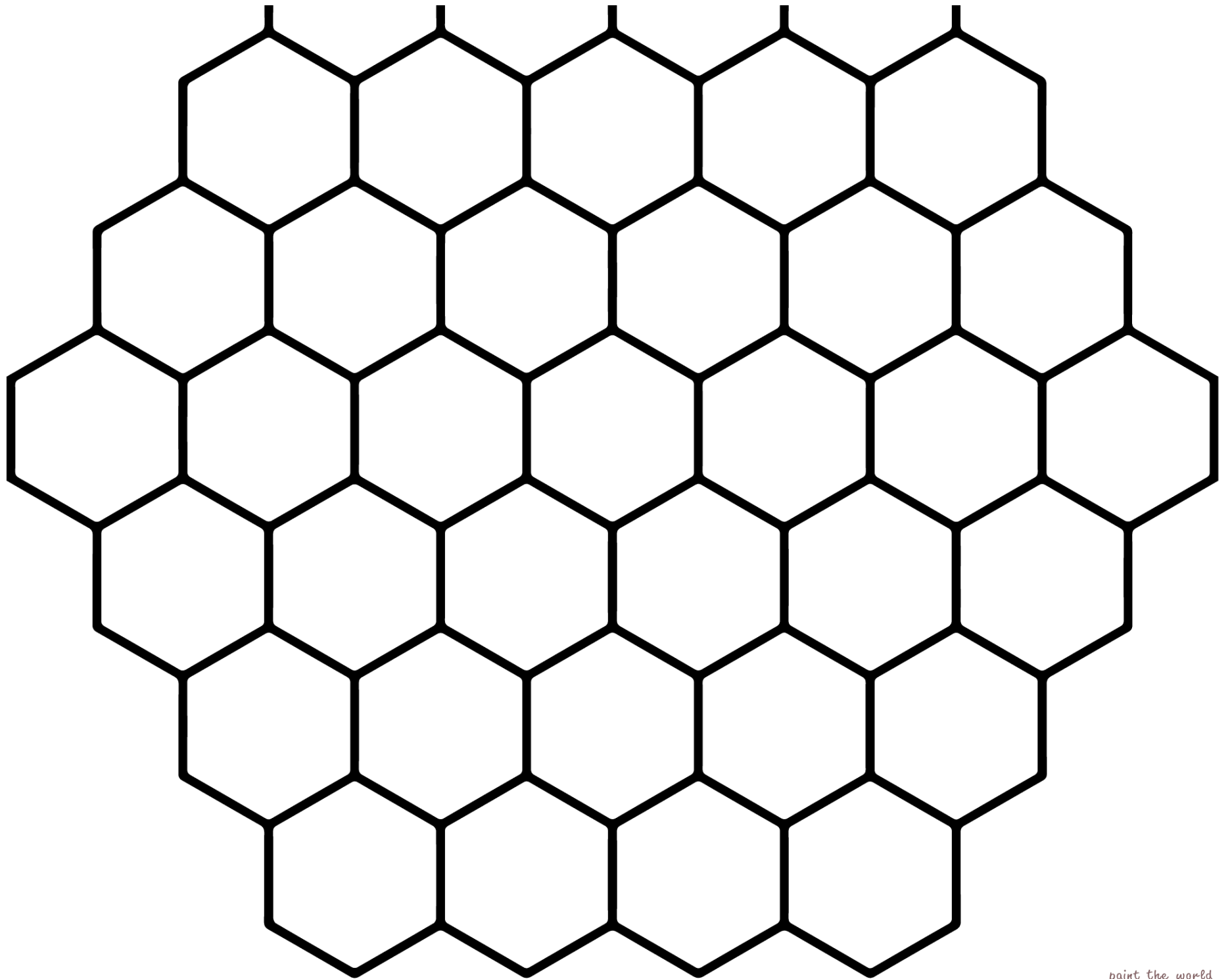
L'abeille aspire le nectar de la fleur :
elle butine



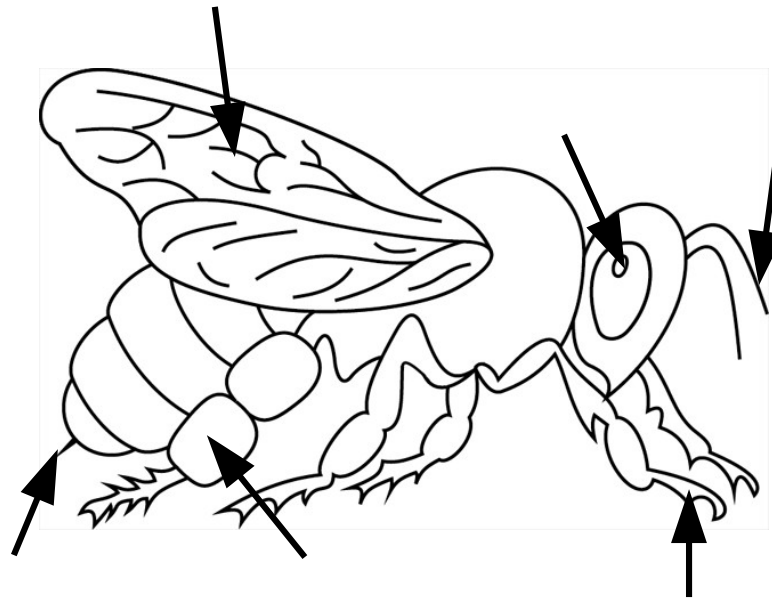
Les abeilles fabriquent
le miel en mélangeant
le nectar à leur salive.

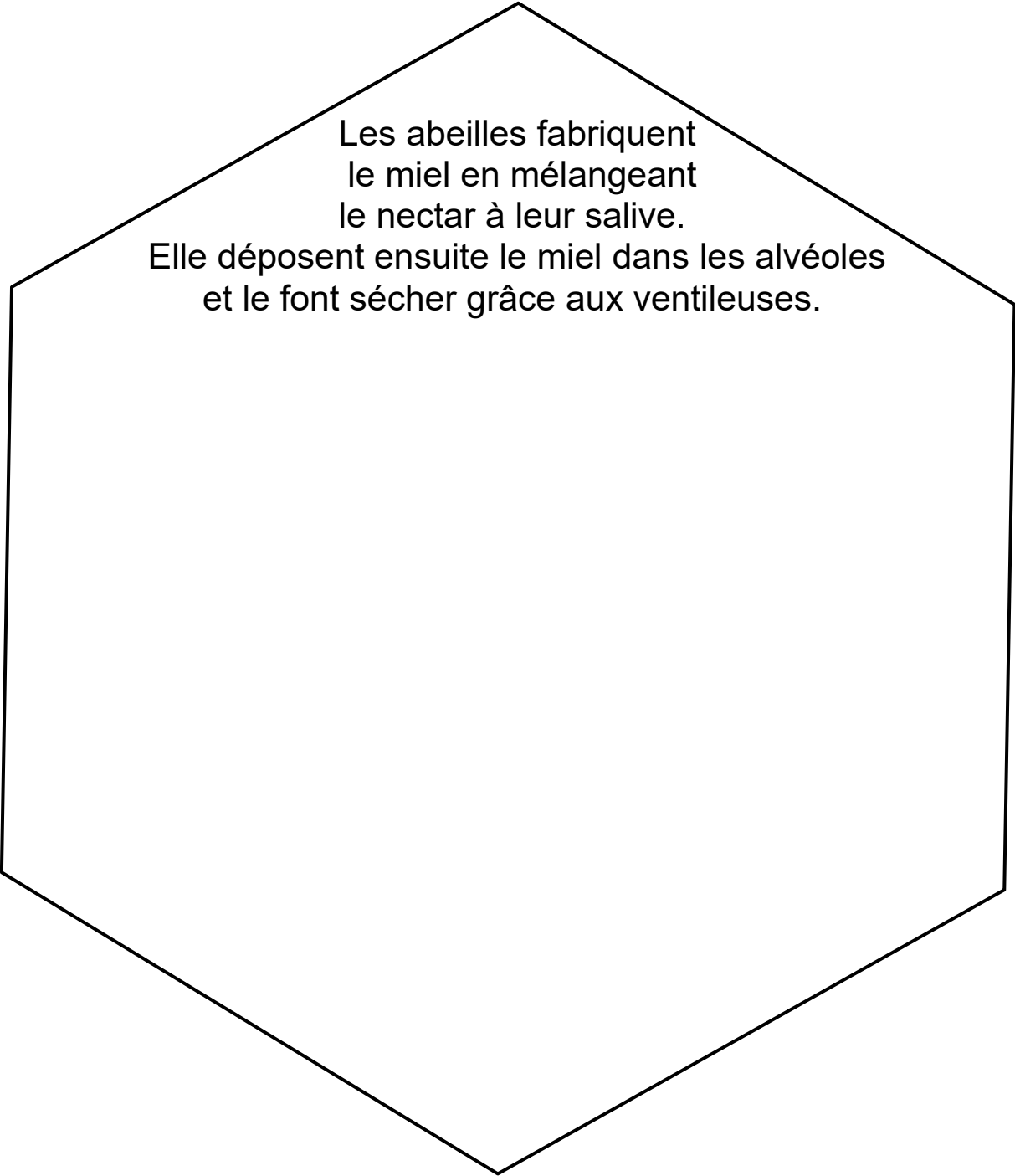
Elle déposent ensuite le miel dans les alvéoles
et le font sécher grâce aux ventileuses.





Quelles sont les
différentes parties
de l'abeille ?





Les abeilles fabriquent
le miel en mélangeant
le nectar à leur salive.

Elle déposent ensuite le miel dans les alvéoles
et le font sécher grâce aux ventileuses.

